

# 灯油専用給油器

## Hi-SAV ハイサーブ

### 安心給油

これは便利だ！



取付も簡単！

#### 機能・性能

- 1 スイッチを押すだけでマイコンが自動停止させ、ブザーで知らせます。
- 2 単3アルカリ電池使用（4本） ~~マンガン電池~~ ~~オキシライド電池~~  
（アルカリ電池以外は不具合が発生するので使用しないで下さい。）
- 3 単3アルカリ電池4本で、給油量約6、200リットル使用できます。  
（単3アルカリ電池連続寿命テスト条件下にて）
- 4 満タンで灯油がピタリと止まる。
- 5 カートリッジやポリタンクが万が一倒れても5分後、強制的に給油をとめます。

灯油専用給油器 Hi-SAV（ハイサーブ）

販売価格 ¥24,200（消費税込み）

Hi-SAVの取付工事費は販売価格に含まれておりません。

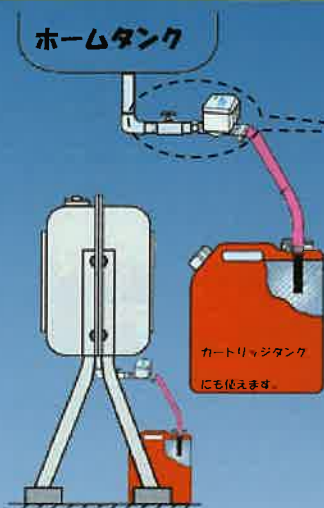
# 取扱説明書

最初にお読みください！ 必ず厳守してください。

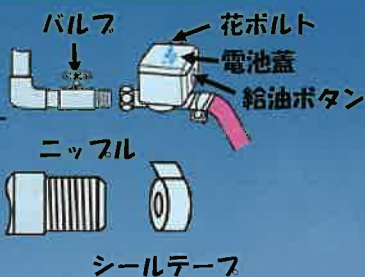
- ① Hi-SAVとホームタンクの間には必ずバルブを取り付けてください。（取付拡大図参照）
- ② 毎々使用後は必ずバルブを閉めて下さい。
- ③ 灯油専用ですので、灯油以外では使用しないでください。
- ④ 分解・改造後の使用は危険ですので禁止願います。

## 取付方法

### 給油装置部分拡大図

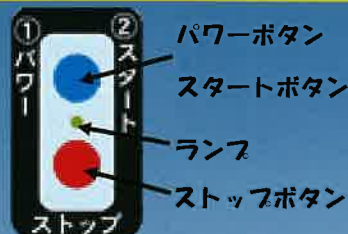


### 取付部拡大図



- ※ニッフルにシールテープを巻き付け袋ナットをスパナで締め付ける。（シールテープは必ず使用する）
- ※オイルストレーナーは小出し口にハイサーズを取り付けて下さい。

### 給油ボタン拡大図

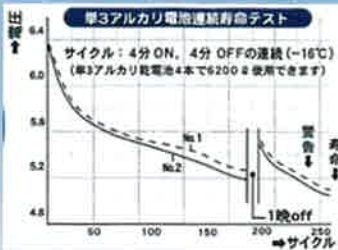


#### 仕様

名称：Hi-SAV  
形式：No. -0209  
電源：単3アルカリ電池  
作動：ホームタンク油面  
10cm ~ 500cm  
使用温度：-20℃ ~ 40℃  
(注：凍結がないこと)

## 電池の挿入

花ボルトを外し、電池蓋を取り右図のような方向で電池を挿入してください。



■製造元 株式会社WPC 長野県岡谷市西山1723-132  
TEL : 0266-24-8000 FAX : 0266-24-8001  
■販売元 有限会社山形精機 山形県南陽市赤湯2238-2  
サービスセンター TEL : 0238-43-3166 FAX : 0238-43-5896

販売代理店

■商品のデザイン、仕様、外観、価格は予告なく変更する場合がありますので、ご了承ください。

# ご使用方法

STEP 1		ホースをタンクの中まで差し込む
STEP 2		バルブを開ける
STEP 3		①パワーボタン（緑色）を押す（橙ランプが点灯） ②スタートボタン（緑色）を押す（緑ランプが点灯）給油開始！
STEP 4		満杯になるとセンサーが働き自動的に止まります。
STEP 5		途中で止めたい時はストップボタン（赤色）を押してください。
STEP 6		給油終了後は必ずバルブを閉めて下さい。

## ご使用上の注意点

☆灯油を出すときは、緑色スイッチを2回押してください。

1回目で電源が入り、2回目で給油が開始されます。

（安全のため、スイッチを2回押さないと給油が開始されないようになっています）

☆安全対策の為、連続給油5分で停止します。

給油中の容器の転倒等での流出被害を最小限にする為です。

（大きな容器や灯油排出量が少ない場合には満杯になる前に停止することがあります）

☆夏期や長期間使用しない場合は、センサーの故障や誤作動防止の為、

ホース先端（黒色プラスチック部分）をビニール袋等で覆うことをお勧めします。

また、乾電池を抜いておくと、液漏れによる緑青等での通電故障防止になります。

# 症状別対処方法

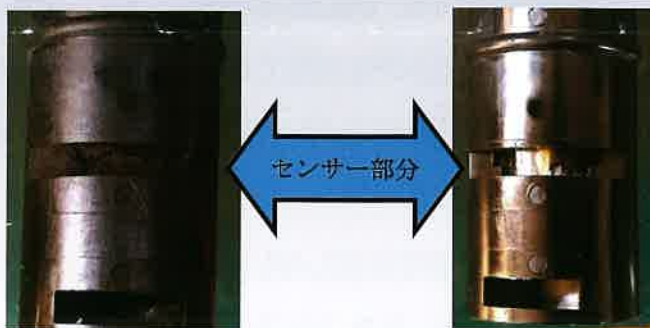
下記症状が発生したら、修理を依頼する前に以下の内容を確認してください。

以下の内容を確認しても、症状が改善しない場合には、お求めの販売店に修理を依頼してください。

<b>症状①</b>	パワーボタンを押しても、LEDランプが点灯しない、音が鳴らない。
<b>対処①</b>	主な原因と対応 1)電池の入れ違い → 電池を正確に入れ直してください。(注1参照) 2)電池接点部分の腐食 → 接点部分の錆・緑青部分をサンドペーパーで取り除くか、購入先にお問い合わせください。 3)基盤の腐食 → 購入先にお問い合わせください。
<b>症状②</b>	赤いLEDが点灯し、「ピー」と長い音が鳴る。
<b>対処②</b>	電池交換の時期です。すべての電池を交換してください。
<b>症状③</b>	橙色のLEDが点灯し、「ピー、ピー、ピー」と3回音が鳴る。
<b>対処③</b>	主な原因と対応 1)給油中に鳴った場合は、「給油終了」の合図です。 2)スタート直後に音が鳴った場合には、センサー部の汚れや異物による目詰まりの可能性があります。 ホース先端裏側のセンサー部の洗浄、異物除去を行ってください。 洗浄しても音が鳴る場合には、購入先にお問い合わせください。 (注2参照)



注1 電池方向



目詰まり時

正常時

注2 センサー部分